

Legepladsudvalget

# Oplæg fra bestyrelsen

- Højere prioritering af legepladsen
- Flere børnefamilier fra nyudstykket område
- Gynger + flere legeredskaber skal udskiftes
- Forslag til samlet budget kr. 250.000 (**skal endeligt vedtages**)
- Kommune kan kræve godkendelse af ændringer → kommune høres først efter plan er vedtaget på generalforsamlingen



# Arbejdsgruppens idéer

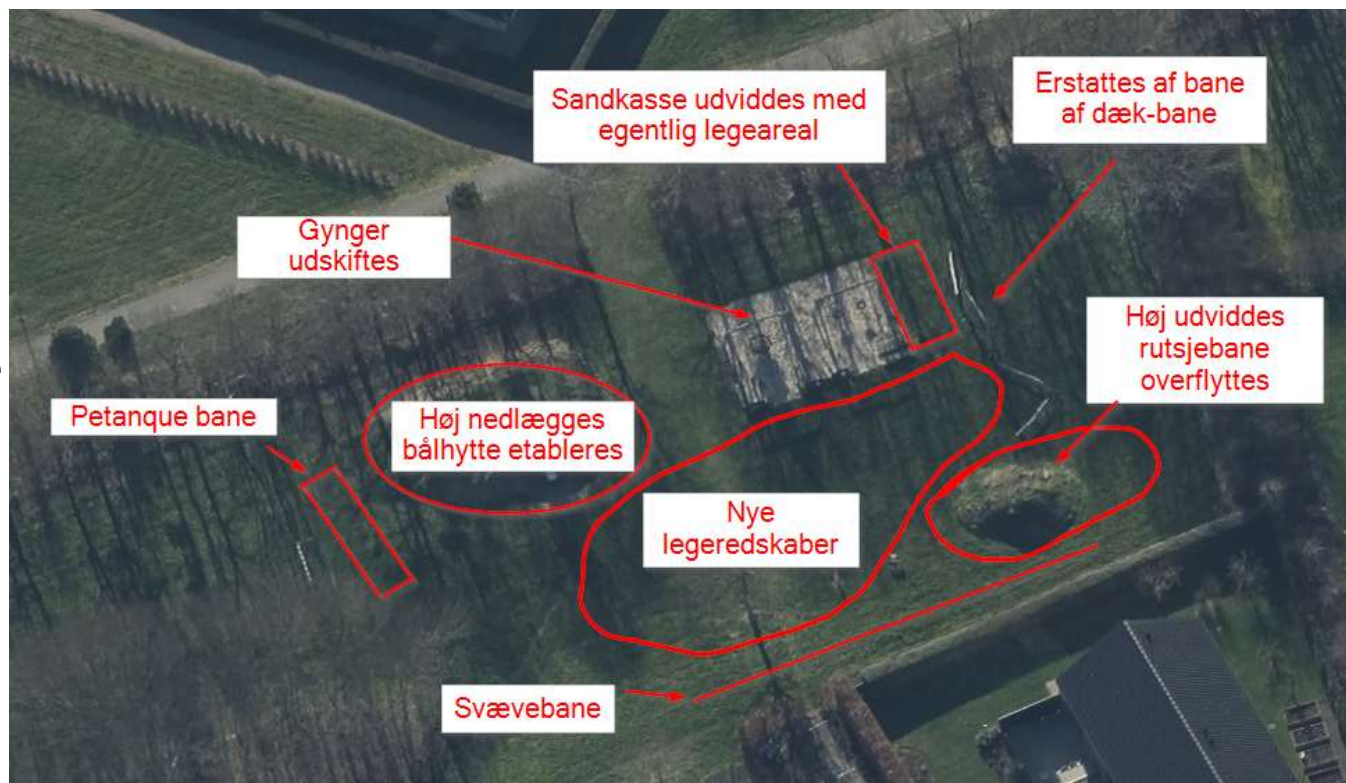
- Gøre legepladsen mere attraktiv for flere aldersgrupper
- "Åbne" legepladsen op og udnytte det store areal bedre
- Skabe et hyggeligt opholdssted med delvis skærm fra vejr og vind
- Gøre pladsen mere egnet til fællesaktiviteter

# Legepladsen i dag

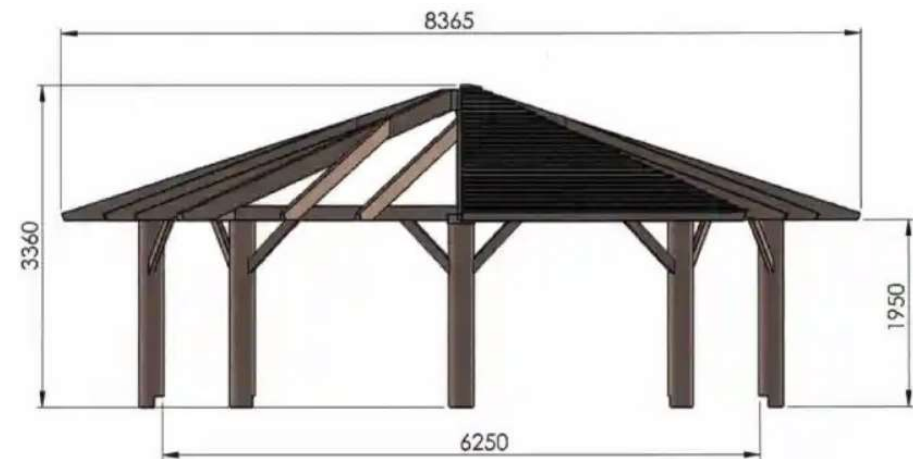


# Overordnet forslag

- Nedlægge høj bygge bålhytte
- Flere legeredskaber + fornyelse af eksisterende
- Udvide sandkasseareal
- Petanquebane
- Udskifte tre træbænke
- Svævebane



# Høj nedlægges / bålhus



# Flere legeredskaber + fornyelse af eksisterende



## ”Komplet legeplads 2” fra Aktiv Leg:

- Gyngestativ med fuglerede.
- Gyngestativ med 2 gummisæder.
- 2 hængekøjer af taifun.
- Sandkasse udformet som skib.
- Købmandshus.
- 10 balancestubbe.
- Balancebom.
- Fjederbom.
- Klatret net ophængt mellem 2 stolper.
- Abestammer.
- Etablering af faldunderlag med faldsand.
- **Komplet montering af alle redskaber.**



# Petanque- og dækbane



# Prisoverslag – fornyelse af legeplads

PRISOVERSLAG 1 - alt inkl.	
	Pris
Komplet legeplads inkl. montering*	168.750
Svævebane	112.500
Bålhytte (eks. malerarbejde)	80.000
Petanquebane	16.500
3 nye bænkesæt	15.000
Udvide sandareal	8.500
Flytning af jord/leje af maskiner	7.500
Dæk	0
<b>Prisoverslag total</b>	<b>408.750</b>
+ Uforudsete udgifter (+15%)	61.313
<b>Anslået prisinterval</b>	<b>470.063</b>

PRISOVERSLAG 2 - uden bålhytte	
	Pris
Komplet legeplads inkl. montering*	168.750
Svævebane	112.500
Petanquebane	16.500
3 nye bænkesæt	15.000
Udvide sandareal	8.500
Flytning af jord/leje af maskiner	7.500
Dæk	0
<b>Prisoverslag total</b>	<b>328.750</b>
+ Uforudsete udgifter (+15%)	49.313
<b>Anslået pris</b>	<b>378.063</b>

PRISOVERSLAG - 3 uden "komplet legeplads" og svævebane - kun udskiftning af gynger	
	Pris
Bålhytte (eks. malerarbejde)	80.000
Udskiftning af gynger	35.000
Petanquebane	16.500
3 nye bænkesæt	15.000
Udvide sandareal	8.500
Flytning af jord/leje af maskiner	7.500
Dæk	0
<b>Prisoverslag total</b>	<b>162.500</b>
+ Uforudsete udgifter (+15%)	24.375
<b>Anslået pris</b>	<b>186.875</b>

- Ovenstående er betinget af at der bidrages frivillig hjælp til eksempelvis nedtagning og bortskafning af gamle redskaber, malerarbejde på legehus og bålhytte samt andet diverse.
- Uagtet hvad der vedtages, kræves der muligvis godkendelse fra kommunen!
- Vi er ikke indgået i forhandlinger med leverandør endnu, så det kan påvirke prisen nedad ☺

\*(PLUS leverings- og kørselsomkostninger samt forhold på monteringsstedet kan påvirke pris)

# Prisoverslag – helt skrabet model

PRISOVERSLAG - 4 skrabet model	
	Pris
Udskiftning af gynger	35.000
3 nye bænkesæt	15.000
Udvide sandareal	8.500
Dæk	0
<b>Prisoverslag total</b>	<b>58.500</b>
+ Uforudsete udgifter (+15%)	8.775
<b>Anslået pris</b>	<b>67.275</b>

- Ovenstående er betinget af at der bidrages frivillig hjælp til eksempelvis nedtagning og bortskafning af gamle redskaber, malerarbejde på legehus og bålhytte samt andet diverse.
- Uagtet hvad der vedtages, kræves der muligvis godkendelse fra kommunen!
- Vi er ikke indgået i forhandlinger med leverandør endnu, så det kan påvirke prisen nedad 😊